

¡ENCONTRAMOS EL LUGAR PERFECTO PARA TI!



Código:
37386

\$ 7,900,000.00 MXN

¡ENCONTRAMOS EL LUGAR PERFECTO PARA TI!

CASA EN VENTA EN SANTA ISABEL, CARRETERA NACIONAL, MONTERREY, NL, (SMART HOME)

Calle: Santa Isabel Col: El Uro Oriente,
Monterrey, Nuevo León

COMENTARIOS DEL VENDEDOR

(SRE) CASA EN VENTA EN SANTA ISABEL RESIDENCIAL, CARRETERA NACIONAL, MONTERREY, NL, (SMART HOME) , en contacto con la Naturaleza, muy cerca de Ave. Carretera Nacional, cerca de importantes Centros Comerciales y Colegios. Exclusivo concepto urbano de hermosas residencias, con caseta de vigilancia, bardas perimetrales con protección electrificada y un gran parque recreativo con Casa Club, Alberca, palapa y asadores . NUEVA Residencia estilo Minimalista y fachada con tonalidad moderna. PLANTA BAJA: • Cochera Techada Para 3 Autos • Precioso Portico para ingresar a la Residencia • Amplio Recibidor con doble altura • 1/2 baño de Visitas • Sala Comedor con spots de iluminación con ventanal amplio hacia el jardín creando una sensación de conexión con la naturaleza • Amplia Cocina • Bar • Amplio Patio con Césped • Cuarto de Lavandería • Cuarto de Servicio con Baño Completo • Bodega PLANTA ALTA • Recamara Principal amplia con Sala de TV, Baño con doble lavabo sobre base flotante de granito y walk-in closet independientes, Balcon con vistas espectaculares. • 2 Recamaras Secundarias, cada una con Baño con lavabo sobre base flotante de granito y walk-in closet independientes. • Estancia Familiar • Sink • Area de Blancos EQUIPAMIENTO • Site y Sistema Inteligente de iluminación y audio. • Puertas de madera • Piedra Natural o Cantera en fachada • Block térmico de barro en muros perimetrales • Ventanas con cristal "DUOVENT" en Recamaras • Piso Porcelanato contemporáneo que le da una sensación de calidez y modernidad a toda la residencia. • Preparacion para minisplits en todas las areas • Puerta principal de madera solida NO incluido en este Precio: • Cocina de diseño exclusivo (NO INCLUIDO EN ESTE PRECIO) • Roperia (NO INCLUIDO EN ESTE PRECIO) • Canceleria de cristal templado (NO INCLUIDO EN ESTE PRECIO) AMENIDADES DEL FRACCIONAMIENTO • Palapa • Asadores Conócela, es una casa de sueño conectada con la naturaleza que puede ser tu realidad!!!
EasyBroker ID: EB-IR8417

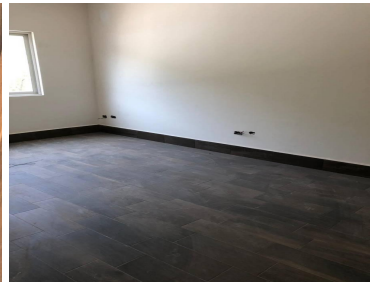
 3  4   390.00  3 

DATOS DEL VENDEDOR

Nombre: informacion@sipropirealestate.com

Teléfono:8121816621

¡ENCONTRAMOS EL LUGAR PERFECTO PARA TI!



RESIDENCIA EN PRE-VENTA

PLANTAS ARQUITECTONICAS

- Planta Baja
- ✓ Cochera techada para 3 vehiculos
 - ✓ Recepción Doble Altura
 - ✓ Área de Cocina
 - ✓ Sala
 - ✓ Comedor
 - ✓ Lavandería
 - ✓ Cuarto de Servicio
 - ✓ 1.5 Baños
 - ✓ Site y Sistema Inteligente
 - ✓ Jardín bastante amplio
 - ✓ Bodega



RESIDENCIA EN PRE-VENTA

PLANTAS ARQUITECTONICAS

- Planta Alta
- ✓ Recamara Principal con Sala de Estar y Balcón,
 - ✓ Baño Completo y Closet Walk-in
 - ✓ 2 Recamaras Secundarias, Baño Completo y Closet Walk-in
 - ✓ Family Room
 - ✓ Zinc / Blancos
 - ✓ 3 Baños



