

¡ENCONTRAMOS EL LUGAR PERFECTO PARA TI!



Penthouse con alberca privada
Penthouse with private pool

Código:
7320

\$ 3,900,000.00 MXN

¡ENCONTRAMOS EL LUGAR PERFECTO PARA TI!

Departamento en Sector M, Santa María Huatulco
Calle: Calle Mitla S/N **Col:** Zona Hotelera Tangelunda,
Santa María Huatulco, Oaxaca

COMENTARIOS DEL VENDEDOR

Penthouse con alberca privada, asador, terraza semi techada, a 5 minutos de la p DHU212-5Penthouse con alberca privada, asador, terraza semi techada, a 5 minutos de la playa (1 km), alberca con terraza para eventos, asador, paneles solares, en pre-construcción- en venta Huatulco. Departamento nuevo, en zona residencial con área comercial cercana. Edificio que incorpora jardineras y plantas de ornato a las áreas comunes y fachada. Desarrollo de 4 torres con 3 niveles cada una, 20 departamentos y 10 penthouses. COCINA Prepara las recetas más deliciosas en esta cocina integral que sería la envidia de cualquier cocinero, con gabinetes hechos a medida, y cubierta de cuarzo, disfruta su diseño abierto que te permite convivir con tus seres queridos mientras preparan sus platillos favoritos. EQUIPAMIENTO DEL DEPARTAMENTO Campana de extracción. Aires acondicionados. Closet de madera. Bodega individual en la azotea. ENERGIA SOLAR Este desarrollo utilizará paneles solares fotovoltaicos en todas las áreas comunes, que también alimentarán a los elevadores. CARACTERÍSTICAS DESTACADAS DEL DEPARTAMENTO Departamento luminoso con grandes ventanas que permiten que cada uno de los espacios más importantes tenga una entrada de luz natural. Sala con ventana de pared completa y acceso a la terraza o que se abre para crear un espacio más grande ideal para el entretenimiento de tus invitados o tener un estilo de vida interior-exterior. Recámara principal con baño en suite, closet vestidor, espacio amplio. Estacionamiento privado. Los departamentos tipo penthouse cuentan con terraza y alberca privada. ACABADOS- Madera sólida de Roble o Huanacaxtle.- Piso de porcelanato. AMENIDADES Y SERVICIOS- Alberca con área techada y camastros.- Salón de eventos con asador- Seguridad 24 horas y acceso controlado.- Sistema de intercom.- Gimnasio equipado con baños y regadera.- 2 elevadores. UBICACION Casa ubicada en el sector M de Huatulco, nueva zona residencial, rodeada de, restaurantes, y a pasos del supermercado. A solo 200 metros de plaza comercial con supermercado, cine, tienda departamental y restaurantes. 10 minutos caminando de la playa 1 kilómetro de Playa Chahue. 5 minutos en carro. 19 minutos del Aeropuerto Internacional de Huatulco. DISTANCIA CAMINANDO DE LA PLAYA Este departamento se encuentra a 10 minutos caminando de la playa, 1 km de la playa Chahue. 5 minutos en carro. 22 minutos caminando de Playa Santa Cruz, 6 minutos en carro. RENTA TU PROPIEDAD Este desarrollo permite las rentas vacacionales. Por su ubicación, se puede rentar vacacional o largo plazo. Administración de propiedad y rentas vacacionales directo con el desarrollador. renta tu propiedad mientras no la usas, ellos se encargan de mantenerla y rentarla por ti. No moverás un dedo. INVERSION EN PRE-CONSTRUCCION Departamentos en pre-venta. Las fotografías son del proyecto en general. No corresponden a una unidad particular. Si quieres visitar este departamento y saber más sobre el mercado inmobiliario en la zona Sector M, contáctanos, será un placer asesorarte en tu nueva inversión en Huatulco. Programa tu cita o comunícate con nosotros haciendo clic en el enlace de contacto #DHU212 #Huatulco #selvacorealty #selvacorealty Huatulco #SectorM #listadodepropiedadesHuatulco #bienesraices Huatulco #inversiones Huatulco #inmuebles Huatulco #inmobiliaria Huatulco #preconstruccion Huatulco #bienesraicesmexico #inviertenmexico #inversionistasmexico #departamentoventa Huatulco #tudepaen Huatulco #departamentos Huatulco #pisos Huatulco #pisosenventa Huatulco #departamentosconterrazaprivada #departamentosenpreconstruccion Huatulco

 1  1   117.00  1 

DATOS DEL VENDEDOR

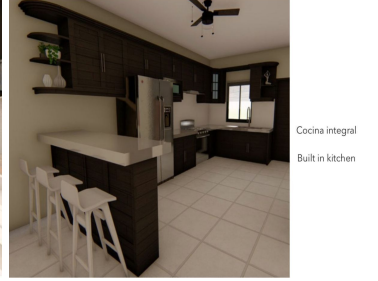
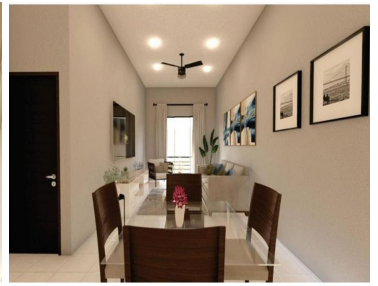
Nombre: Selva & Co Realty

Teléfono: 9848077265

¡ENCONTRAMOS EL LUGAR PERFECTO PARA TI!



Penthouse con alberca privada
Penthouse with private pool



Cocina integral
Built in kitchen



Penthouses con alberca privada
Penthouses with private pool



Terraza techada con alberca
Covered terrace with pool



Jardines con diseño de exterior
landscaped gardens



Fachada
Facade



Fachada, mallas exteriores
Facade, outdoor patio



Avance de construcción
Construction progress



Jardines en fachada
Plants on the facade



Entrada principal
Main access



Avance de construcción
Construction progress