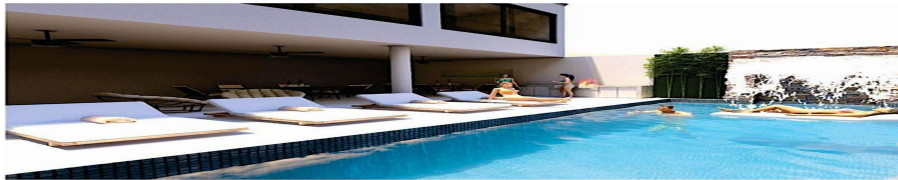


¡ENCONTRAMOS EL LUGAR PERFECTO PARA TI!



Código:
7357

\$ 3,870,000.00 MXN

¡ENCONTRAMOS EL LUGAR PERFECTO PARA TI!

Departamento en Sector M, Santa María Huatulco

Calle: Calle Mitla S/N Dárcena De, Santa Cruz Huatulco **Col:** Zona Hotelera Tangolunda, Santa María Huatulco, Oaxaca

COMENTARIOS DEL VENDEDOR

Departamento, 3 recamaras, 5 minutos de la playa (1 km), alberca con terraza par DHU212 Departamento, 3 recamaras, 5 minutos de la playa (1 km), alberca con terraza para eventos, asador, paneles solares, en pre-construccion- en venta Huatulco. Departamento nuevo, en zona residencial con area comercial cercana. Edificio que incorpora jardineras y plantas de ornato a las areas comunes y fachada. Desarrollo de 4 torres con 3 niveles cada una, 20 departamentos y 10 penthouses. COCINA Prepara las recetas mas deliciosas en esta cocina integral que seria la envidia de cualquier cocinero, con gabinetes hechos a medida, y cubierta de cuarzo, disfruta su diseño abierto que te permite convivir con tus seres queridos mientras preparan sus platillos favoritos. EQUIPAMIENTO DEL DEPARTAMENTO Campana de extraccion. Aires acondicionados. Closet de madera. Bodega individual en la azotea. ENERGIA SOLAR Este desarrollo utilizará paneles solares fotovoltaicos en todas las areas comunes, que tambien alimentarán a los elevadores. CARACTERISTICAS DESTACADAS DEL DEPARTAMENTO Departamento luminoso con grandes ventanas que permiten que cada uno de los espacios más importantes tenga una entrada de luz natural. Sala con ventana de pared completa y acceso a la terraza o que se abre para crear un espacio más grande ideal para el entretenimiento de tus invitados o tener un estilo de vida interior-exterior. Recamara principal con baño en suite, closet vestidor, espacio amplio. Estacionamiento privado. Los departamentos tipo penthouse cuentan con terraza y alberca privada. ACABADOS- Madera solida de Roble o Huanacaxtle.- Piso de porcelanato. AMENIDADES Y SERVICIOS- Alberca con area techada y camastros.- Salon de eventos con asador- Seguridad 24 horas y acceso controlado.- Sistema de intercom.- Gimnasio equipado con baños y regadera.- 2 elevadores. UBICACION Casa ubicada en el sector M de Huatulco, nueva zona residencial, rodeada de, restaurantes, y a pasos del supermercado. A solo 200 metros de plaza comercial con supermercado, cine, tienda departamental y restaurantes. 10 minutos caminando de la playa 1 kilomentro de Playa Chahue. 5 minutos en carro. 19 minutos del Aeropuerto Internacional de Huatulco. DISTANCIA CAMINANDO DE LA PLAYA Este departamento se encuentra a 10 minutos caminando de la playa, 1 km de la playa Chahue. 5 minutos en carro. 22 minutos caminando de Playa Santa Cruz, 6 minutos en carro. RENTA TU PROPIEDAD Este desarrollo permite las rentas vacacionales. Por su ubicacion, se puede rentar vacacional o largo plazo. Administración de propiedad y rentas vacacionales directo con el desarrollador. renta tu propiedad mientras no la usas, ellos se encargan de mantenerla y rentarla pr ti. No moverás un dedo. INVERSION EN PRE-CONSTRUCCION Departamentos en pre-venta. Las fotografías son del proyecto en general. No corresponden a una unidad particular. Si quieres visitar este departamento y saber mas sobre el mercado inmobiliario en la zona Sector M, contáctanos, será un placer asesorarte en tu nueva inversion en Huatulco. Programa tu cita o comunícate con nosotros haciendo clic en el enlace de contacto #DHU212 #Huatulco #selvacorealty #selvacorealty Huatulco #SectorM #listadodepropiedadesHuatulco #bienesraices Huatulco #inversiones Huatulco #inmuebles Huatulco #inmobiliaria Huatulco #preconstruccion Huatulco #bienesraicesmexico #inviertenmexico #inversionistasmexico #departamentoenventa Huatulco #tudepaen Huatulco #departamentos Huatulco #pisos Huatulco #pisosenventa Huatulco #departamentosconterrazaprivada #departamentosenpreconstruccion Huatulco

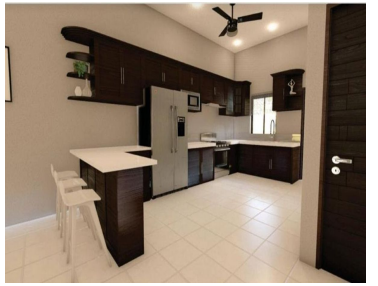
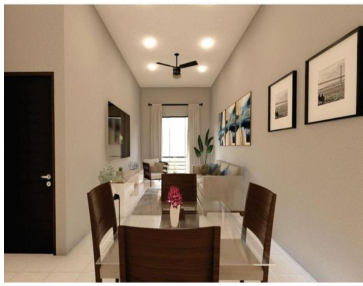
 3  2   142.00  1 

DATOS DEL VENDEDOR

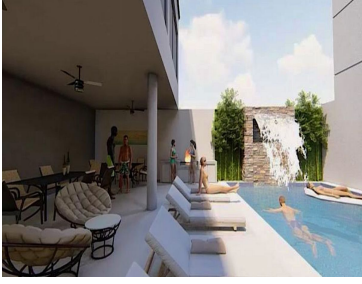
Nombre: Selva & Co Realty

Télefono: 9848077265

¡ENCONTRAMOS EL LUGAR PERFECTO PARA TI!



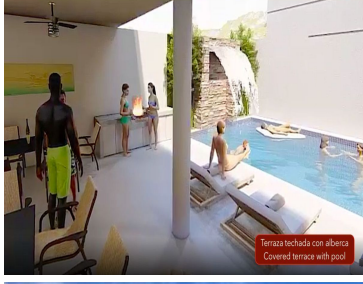
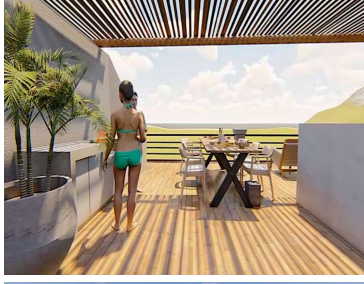
Cocina integral
Built in kitchen



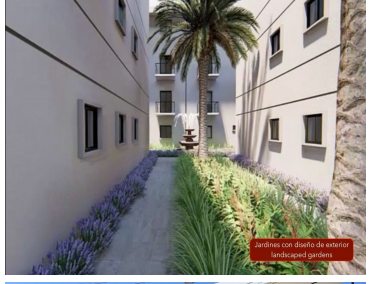
Penthouses con alberca privada
Penthouses with private pool



Penthouse con alberca privada
Penthouse with private pool



Terraza techada con alberca
Covered terrace with pool



Jardines con diseño de exterior
landscaped gardens



Fachada
Facade



Fachada, mallas exteriores
Facade, outdoor pots



Avance de construcción
Construction progress



Jardines en fachada
Plantes on the facade



Entrada principal
Main access



Avance de construcción
Construction progress



