

¡ENCONTRAMOS EL LUGAR PERFECTO PARA TI!



Código:
7589

\$ 5,950,000.00 MXN

¡ENCONTRAMOS EL LUGAR PERFECTO PARA TI!

Departamento en Aldea Zamá, Tulum

Calle: Aldea Zamá Col: Aldea Zama,
Tulum, Quintana Roo

COMENTARIOS DEL VENDEDOR

Departamento con alberca privada y jardín, planta baja, swim up desde tu sala a la alberca común, en Aldea Zama, venta. Departamentos para los amantes del agua, todas las unidades cuentan con jacuzzi o alberca. Además de un alberca común con áreas lounge y hamacas rodeadas por agua y áreas verdes. UBICACION PREMIUM Aldea Zama, la primera comunidad planeada de Tulum, con su propia área comercial, con hoteles boutique, restaurantes y tiendas de diseño original. Aldea Zama cuenta con ciclista hacia la zona hotelera, centro turístico y playa de Tulum, no necesitaras el carro. 45 minutos de Playa del Carmen y 90 minutos del Aeropuerto Internacional de Cancun. VISTAS VERDES Condominios exclusivos, vista total hacia la naturaleza. EDIFICIO VERDE Edificio con diseño que combina plantas de ornato con la fachada. Palmeras decorativas en las banquetas crearan un entorno tropical. Grandes jardineras con plantas decoran áreas comunes y la alberca. Edificio boutique de solo 18 departamentos. RELAJACION CON EL AGUA Este departamento se encuentra sumergido en áreas comunes en relación con el agua. Áreas lounge para relajarse y albercas con distintos spots, rodeados por árboles agua y vegetación. Todos los departamentos tienen una amenidad acuática privada dependiendo del diseño, puedes elegir entre acceso a la alberca común directo desde tu departamento (swim up), jacuzzi privado o alberca privada. CARACTERISTICAS DESTACADAS DE LA PROPIEDAD Cocina integral diseño abierto con barra desayunadora, cubierta de granito, parrilla eléctrica y campana. Terrazas con alberca o jacuzzi privado. Los departamentos de planta baja y primer piso tienen Flex room, espacio flexible que se puede convertir en estudio, área de tv u oficina. Cuarto de lavado. Estacionamiento. EQUIPAMIENTO Closets de madera. Calentador de agua. Aire acondicionado minisplits. AMENIDADES Área de hamacas Carril de nado Camastros Área de yoga Red lounge Dentro de residencial privado RESIDENCIAL PRIVADO Ubicado en residencial privado con acceso controlado en la zona de aldea zama, con amenidades holísticas como área de spa, palapa para yoga y jacuzzi. AMENIDADES DEL RESIDENCIAL Servicios subterráneos. Desarrollo ecosustentable. Áreas verdes: Todos los residenciales se encuentran rodeados de selva. Centro holístico con áreas para masaje y yoga. Estacionamientos de visita. Área de estacionamiento para bicicletas. Seguridad 24 hrs y acceso controlado. Ciclista. INVERSIÓN EN PRECONSTRUCCIÓN Este departamento en venta en Tulum, es un proyecto en preventa, la fecha de entrega es Diciembre 2021, Aparta tu departamento con 30% y el resto al terminar el proyecto. PRECIO MLS-DTU276 Departamento en planta baja, 2 Recamaras 2 Baños, Flex room, Alberca privada y swim up (acceso a la alberca principal desde tu condominio) de 166 m² 297,500 USD (5,950,000 MXN Aprox.) MLS-DTU276-1 Departamento en primer piso 2 Recamaras 2 Baños, flex room, terraza cubierta y jacuzzi privado. 144 m² 260,000 USD (5,200,000 MXN Aprox.) MLS-DTU276-2 Penthouse 3 Recamaras 3 Baños con alberca privada. 267 m² 400,000 USD (8,000,000 MXN Aprox.) Las fotografías son del proyecto en general. No corresponden a una unidad particular. Los precios en pesos pueden variar de acuerdo al tipo de cambio, contáctanos para conocer más sobre esta propiedad o visitarla, te podemos ofrecer opciones similares para que compares y tomes la mejor decisión, será un placer asesorarte en tu búsqueda.

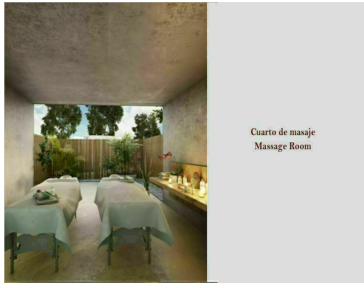
 2  2   166.00  

DATOS DEL VENDEDOR

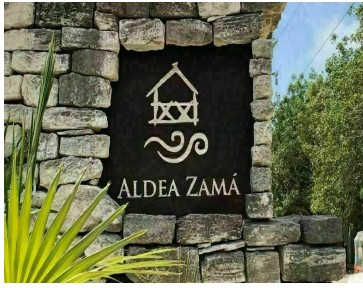
Nombre: Selva & Co Realty

Télefono: 9848077265

¡ENCONTRAMOS EL LUGAR PERFECTO PARA TI!



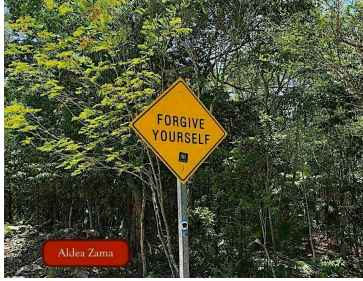
Cuarto de masaje
Massage Room



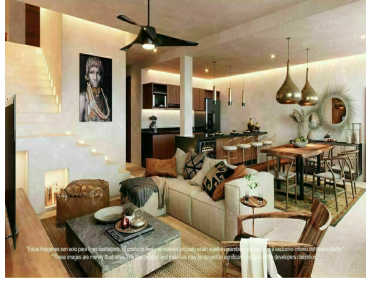
Alrededores Aldea Zamá
Surroundings Aldea Zamá



Cicloplista a la playa | Aldea Zamá bicycle path



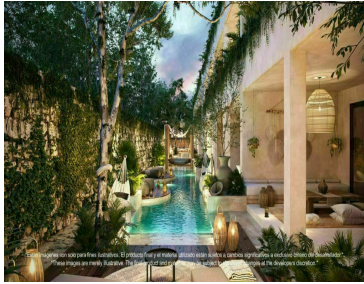
Aldea Zamá



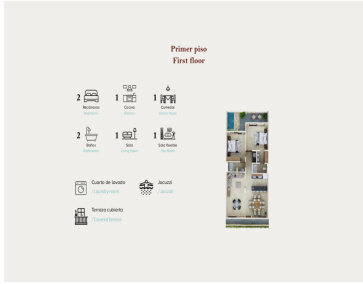
Esta imagen es un ejemplo de un producto. El producto final puede diferir en apariencia y especificaciones. No garantizamos que las imágenes sean reales. Sujeto a la aprobación de la constructora.



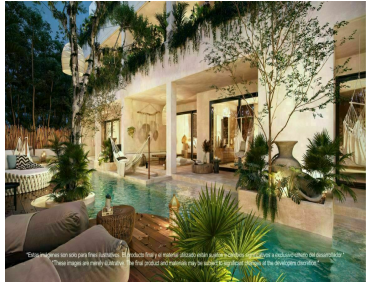
Planta Baja
Ground Floor



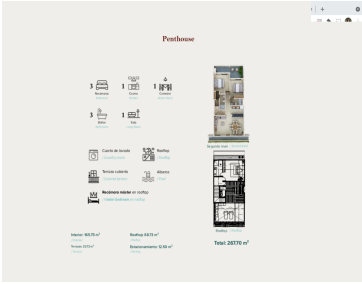
Esta imagen es un ejemplo de un producto. El producto final puede diferir en apariencia y especificaciones. No garantizamos que las imágenes sean reales. Sujeto a la aprobación de la constructora.



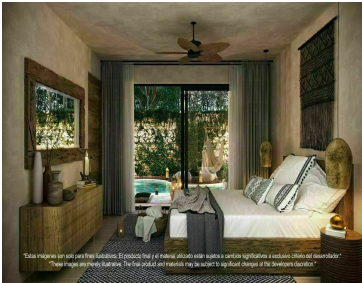
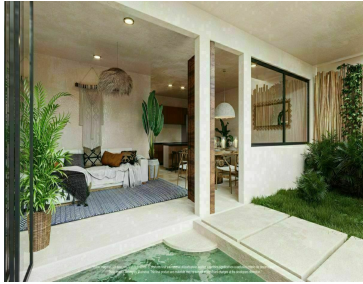
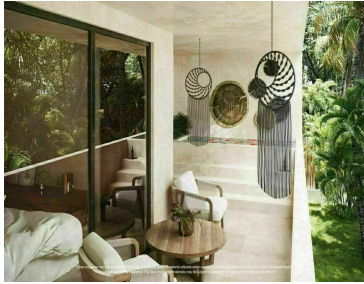
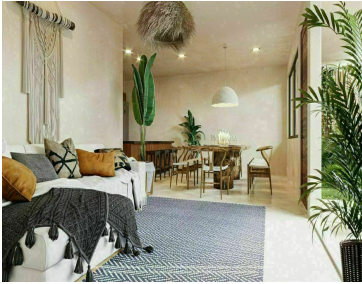
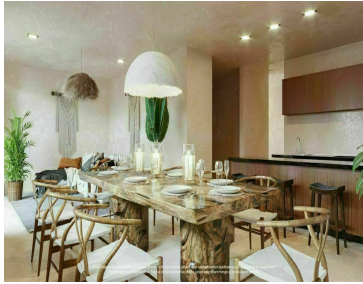
Primer piso
First floor



Esta imagen es un ejemplo de un producto. El producto final puede diferir en apariencia y especificaciones. No garantizamos que las imágenes sean reales. Sujeto a la aprobación de la constructora.



Penthouse



Esta imagen es un ejemplo de un producto. El producto final puede diferir en apariencia y especificaciones. No garantizamos que las imágenes sean reales. Sujeto a la aprobación de la constructora.



Esta imagen es un ejemplo de un producto. El producto final puede diferir en apariencia y especificaciones. No garantizamos que las imágenes sean reales. Sujeto a la aprobación de la constructora.



Esta imagen es un ejemplo de un producto. El producto final puede diferir en apariencia y especificaciones. No garantizamos que las imágenes sean reales. Sujeto a la aprobación de la constructora.

