

¡ENCONTRAMOS EL LUGAR PERFECTO PARA TI!



Código:
7945

\$ 17,823,000.00 MXN

¡ENCONTRAMOS EL LUGAR PERFECTO PARA TI!

Terreno comercial en Aldea Zamá, Tulum
Calle: Cerrada de Av del Parque **Col:** Aldea Zama,
Tulum, Quintana Roo

COMENTARIOS DEL VENDEDOR

Terreno Plurifamiliar / Multifamiliar a la venta en Aldea Premium Aldea Zama Tulum Lote turístico Residencial de alta densidad en Aldea Zama - M-08 Desarrollo ubicado en Aldea Zama, la primera comunidad planeada de Tulum, con servicios subterráneos, áreas verdes y ciclopista a la zona hotelera y area de Playa, a solo 10 minutos en bicicleta, no necesitaras el carro. Además Aldea Zama también tiene un area comercial con restaurantes, cafes y tiendas de diseño original. Inversionistas y Desarrolladores. Lotes multifamiliares en Aldea Premium en Aldea Zama uso Residencial. Construye tu nuevo proyecto en el nuevo destino de la Riviera Maya. Tulum es hoy un mercado emergente. Lotes para desarrollar y obtener retornos de inversion a corto y mediano plazo. Reserva hoy. Debido a su ubicación, este es un lote de gran plusvalía. Su ubicación es inmejorable ya que al encontrarse en una avenida principal de aldea zama, tendría máxima exposición, Fácil de localizar y con todos los servicios, en un area 100% urbanizada. Este lote puede ser usado para crear o desarrollar tu propio espacio de vida o como modelo de inversion. Aldea Zamá se ubica en una zona céntrica de Tulum, cerca de la zona arqueológica, hotelera, la playa el pueblo de Tulum y algunos cenotes, lo que hace posible explorar la zona en bicicleta. Está a 2.6 km de la costa, a 1 km del centro, a 1.2 km del supermercado más grande y a 1.4 km de la avenida principal. Aldea Zamá cuenta con servicios urbanos instalados vía subterránea, como son agua potable, drenaje sanitario, electricidad y teléfono. Ubicados en la zona aldea Premium face V. Disponibilidad y detalles de terrenos multifamiliares - plurifamiliares en venta en aldea Zamá: MLS-DLTU205 1,434 m2 803,442 USDCOS:860 CUS:2438 MLS-DLTU205-1 1,159 m2 649,406 USDCOS:695 CUS:1971 MLS-DLTU205-2 1,515 m2 848,749 USDCOS:909 CUS:2576 MLS-DLTU205-3 1,538 m2 904,675 USDCOS:923 CUS:2615 MLS-DLTU205-4 1,225 m2 720,601 USDCOS:735 CUS:2083 MLS-DLTU205-5 817 m2 521,476 USDCOS:490 CUS:1389 MLS-DLTU205-6 1,373 m2 851,515 USDCOS:824 CUS:2334 MLS-DLTU205-7 1,399 m2 822,921 USDCOS:887 CUS:2515 MLS-DLTU205-8 1,479 m2 870,095 USDCOS:693 CUS:1965 MLS-DLTU205-9 1,156 m2 716,917 USDCOS:693 CUS:1965 El precio puede variar de acuerdo al tipo de cambio, contactanos para confirmar el precio actual.

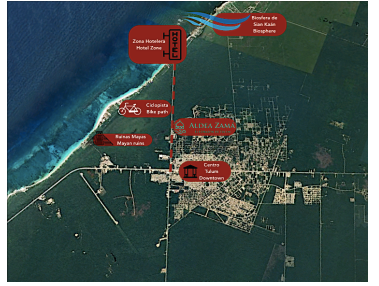
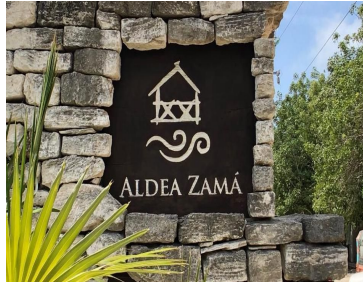
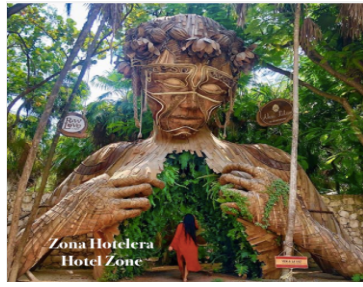
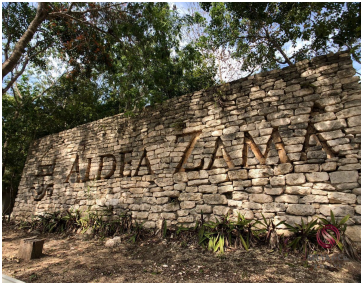


DATOS DEL VENDEDOR

Nombre: Selva & Co Realty

Télefono: 9848077265

¡ENCONTRAMOS EL LUGAR PERFECTO PARA TI!



Sian Ka'an

Ciclopista
Bike path

Aldea Zama

Alrededores Aldea Zama
Suroccidente Aldea Zama

Validades Aldea Zama / Road to Aldea Zama

Alrededores Aldea Zama
Suroccidente Aldea Zama

Ruinas Mayas
Mayan Ruins

Ciclogista a la playa / Aldea Zama bicycle path

ALDEA ZAMA

Reserva Natural
Sian Ka'an